

# UMG

## Conoce **tu** seguro estudiantil



Tu bienestar también es nuestra prioridad.

Cobertura válida únicamente en **caso de accidentes**.  
Pregrados y carreras participantes.

[umg.edu.gt](http://umg.edu.gt)







# Algunas definiciones

qué debo conocer



## Accidente

Toda lesión sufrida por el asegurado independientemente de su voluntad y debido a una causa fortuita, momentánea y externa.



## También se consideran accidentes:

Explosiones, descargas eléctricas, quemaduras, asfixia accidental, infecciones originadas por un accidente cubierto, mordeduras de animales, casos de legítima defensa, tentativas de salvar personas o bienes en peligro, los fenómenos de la naturaleza.



## ¿Qué es?

El seguro es una medida de protección ante pérdidas económicas, cuando ante la eventualidad de un accidente, hay que efectuar gastos inesperados por atención médica.

## ¿Para qué sirve?

Cuando se presenta la necesidad de atención médica por causa de un accidente, el seguro asume el pago de honorarios médicos y medicamente hospitalarios que sean necesarios.





# ¿Quiénes están cubiertos?

Escanea el código QR y visita el sitio web para conocer el listado de carreras de pregrado que cubre el **Seguro Estudiantil UMG**.



Más información

[umg.edu.gt/estudiantes/seguro](http://umg.edu.gt/estudiantes/seguro)

La cobertura será válida a partir de la fecha de inscripción del estudiante en el **presente semestre 2026 y tendrá vigencia hasta el 30 de junio de 2026**.





UMG  
Conoce tu  
**seguro**  
estudiantil

cuadro de  
**BENEFICIOS**

Cobertura válida únicamente en caso de accidentes



Muerte e Invalidez



Gastos Médicos



Anticipo Funerario  
en caso de Muerte  
Accidental (\*)



Deducible  
Reembolso  
Convencional



Copago en  
Hospital en Pago  
Directo



Incluido

**Motocicleta**

como medio de transporte



Incluida

**Agresión**

consulta el listado de carreras con cobertura

# ¿Qué cosas me cubre y hasta qué suma?

Coberturas	Montos
Muerte e invalidez permanente a causa del accidente	Q30,000.00
Máximo para gastos médicos a causa de accidente	Q30,000.00
Anticipo funerario en caso de muerte accidental (*)	Q10,000.00
Deducible reembolso convencional	Q100.00
Copago en hospitales en pago directo	Q100.00
Motocicleta como medio de transporte	Incluido
Agresión	Incluida
Servicio de ambulancia terrestre por accidente o emergencia por enfermedad aguda	Ver Condiciones (**)
Servicio de ambulancia terrestre, con límite máximo por evento indicado. Ver condiciones (***)	Q300.00

(\*) El anticipo funerario será deducido de la suma asegurada de muerte e invalidez permanente a causa de accidente.





# EXCLUSIONES DE LA PÓLIZA: ¿QUÉ **NO CUBRE**?

Esta lista detalla las situaciones y causas que no están cubiertas por el seguro.

## LESIONES E INTERNACIONALES

### LESIONES POR ARMAS



Cualquier daño físico causado por armas de fuego, armas blancas u otros instrumentos peligrosos.

### PERTURBACIÓN MENTAL



Lesiones que ocurren durante un estado de alteración mental o psicológica.

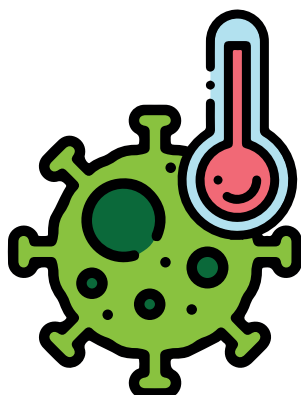
### INTENCIONALES O SUICICIO



Accidentes o lesiones provocadas deliberadamente por el asegurado, incluyendo el suicidio o intento de suicidio.

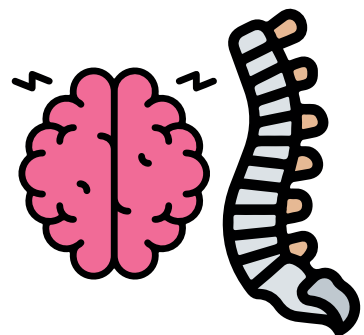
## ENFERMEDADES Y CONDICIONES MÉDICAS

### ENFERMEDADES GENERALES



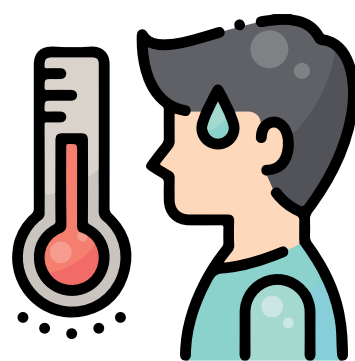
Enfermedades de cualquier clase o naturaleza, excluyendo las causas por accidentes cubiertos.

### CONDICIONES ESPECÍFICAS



Epilepsia, rotura de aneurismas, hernias de cualquier clase, y condiciones preexistentes no declaradas.

### EFFECTOS DE TEMPERATURA



Insolaciones y otros efectos dañinos causados por la exposición extrema al calor o al frío.

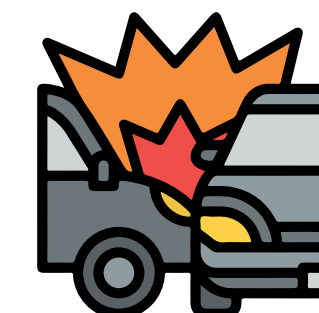
## SITUACIONES DE RIESGO

### ENVENENAMIENTOS



Ingestión, inhalación o absorción de sustancias tóxicas o venenosas, ya sea accidental o intencional.

### IMPRUDENCIA Y NEGLIGENCIA



Actos de imprudencia, temeridad o negligencia grave que resulten en lesiones o accidentes.

### CONFLICTOS ARMADOS



Lesiones causadas como consecuencia de guerra, levantamientos, revoluciones, motines o actos de terrorismo.



# PASOS A SEGUIR EN caso de accidente



1



## LOCALIZAR CENTRO DE ATENCIÓN

Escanea el  
**código QR** y conoce  
los beneficios  
de tu seguro estudiantil.



2



## SOLICITAR ASISTENCIA

Solicitar asistencia  
médica indicando  
número de carné  
del seguro.

Disponible en MiUMG.

3



## ATENCIÓN FUERA DE RED

Si el centro de atención  
médico no es parte de la  
Red de Seguros El Roble,  
pagar la factura de  
atención solicitado sea  
llenado el formulario  
por el médico tratante.

4



## ENVIAR RECLAMO

Enviar a la aseguradora el  
reclamo correspondiente  
para su reembolso.





# ¿Qué es la red de proveedores médicos?

La red de proveedores médicos hospitalarios ROBLERED, es grupo de atención médica afiliados a Seguros El Roble, por medio de los cuales puede utilizarse el reembolso directo, sin que se tenga que pagar la cuenta por parte del asegurado.



# Contacto

*Servicio al cliente*

**PBX: 2420-3333**

**Emergencias: 1797**



Más información

[umg.edu.gt/estudiantes/seguro](http://umg.edu.gt/estudiantes/seguro)





Conoce **tu**  
**seguro**  
*estudiantil*